

Fresque de la **culture sécurité**



— JEU DE 66 CARTES —

**Sensibiliser à l'importance
de la culture sécurité
en entreprise**

Je fais ma part !



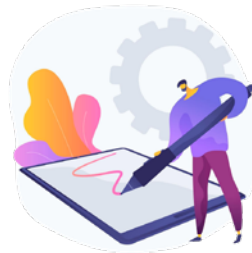
Je fais ma part!



Atelier à l'approche
collaborative
et ludique



Cartographie
fondée sur notre
expérience QHSE



Fresque universelle,
multi-sectorielle,
accessible à tous



Support évolutif et
personnalisable

En détails ...

LES CHIFFRES À RETENIR



1 FORMATEUR



66 CARTES



3 HEURES



20 PERS. MAX.



JUSQU'À 3 ÉQUIPES
PAR FORMATEUR



1 PLAN D'ACTION
AVEC 1000 IDÉES!

Quel but ?



Être en mesure de définir ce qu'est
la culture sécurité, ce qui la compose.



Découvrir de nouveaux concepts,
de nouveaux outils.



Percevoir des pistes d'amélioration.



Comment ça fonctionne ?

OBJECTIFS DU JEU

Comprendre ma responsabilité

Permettre à chacun de comprendre l'impact de son comportement et de ses actions sur la performance globale de l'entreprise en matière de sécurité.

Comprendre les enjeux

Permettre à chacun de comprendre l'ampleur et la complexité des enjeux liés à la culture sécurité.



Responsabilité Individuelle

Souligner la responsabilité de chaque individu dans la construction d'une culture sécurité performante.



Forces et Faiblesses

Identifier les forces et les axes d'amélioration de l'entreprise en matière de sécurité et encourager la réflexion et l'analyse critique des pratiques.



Prise de conscience

Comprendre le système QHSE déjà en place et l'importance de chaque carte posée comme fondement d'un environnement de travail plus sûr.



Leadership Exemplaire

Présenter les principes d'un leadership exemplaire en matière de sécurité.

Fresque
de la **culture**
sécurité



*Vous souhaitez en savoir plus
ou organiser une fresque dans
votre société ?*

CONTACTEZ-NOUS !

🌐 www.fresque-culture-securite.fr

✉ training@aegide-international.com

☎ 05.57.35.04.60